

どの会社にも  
グループ保険の制度が  
あるわけではありません!



あなたの会社が福利厚生として用意してくれた制度なんです!

グループ保険は  
死亡保障のベースの  
保険としてご活用  
いただけます。

目的に合わせて足りない分を補う

個人保険



ベースの保険として加入できる

グループ保険

加入しておく  
価値は  
ありそうですね!



スケールメリットを  
生かせるから  
保険料がお手頃!

医師の診査なしの  
簡単な告知のみで  
すぐに申込みできる!

ライフステージの  
変化に合わせて  
保障を毎年見直せる!

剰余金は配当金として  
支払われる  
場合がある!

※1 健康状態によっては、加入(増額)できない場合があります。 ※2 毎年保険契約(団体)ごとに収支計算を行い剰余金が生じた場合に、一定の基準に基づいて計算した配当金をお支払いします。したがって将来お支払いする配当金は変動し、0(ゼロ)となる可能性もあります。



あなたの必要保障額はどのくらい?  
まずはスマホで簡単にシミュレーション!



この資料は2017年6月時点の団体定期保険の概要を記載したものであり、ご契約にかかわるすべての事項を記載したものではありません。お申込みにあたっては、「契約概要」、「注意喚起情報」を必ずお読みください。

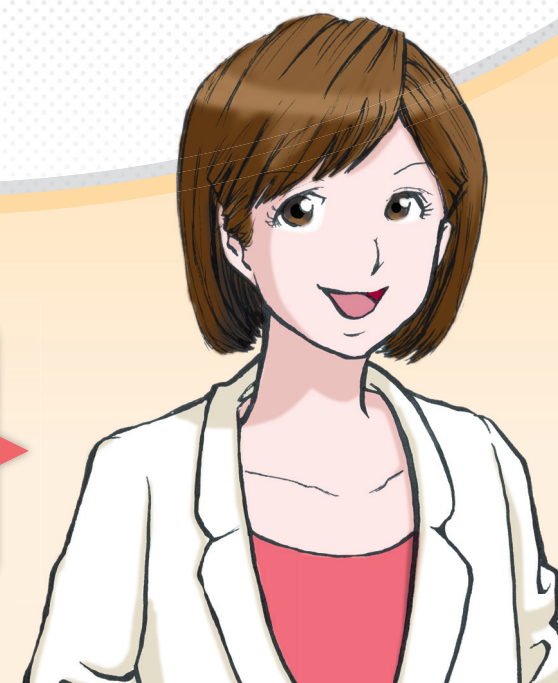
この資料は第一生命保険株式会社が提供しています。 団保推 14882-01 2017.6 保存期間2年 困 ☎ C17E6077(2017.6.29) ©

※当資料では団体定期保険をグループ保険と記載しています。

もしもあなたが亡くなったら、  
その時、悲しんでいる家族に  
お金の心配までかけますか?

まずは!

ベースの保険として  
グループ保険を検討して  
みてはいかがでしょうか。



グループ保険(団体定期保険)は  
様々なライフスタイルの方に安心をお届けします。

1 共働きの方にも

2 片働きの方にも

3 ひとり親の方にも

4 シングルの方にも



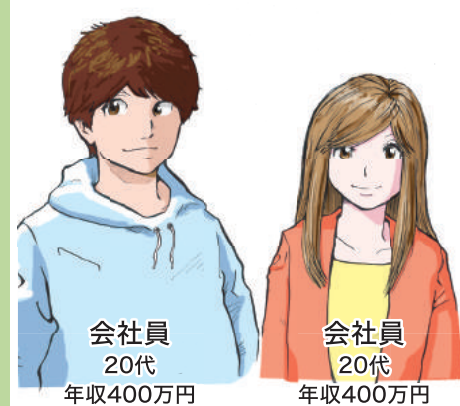
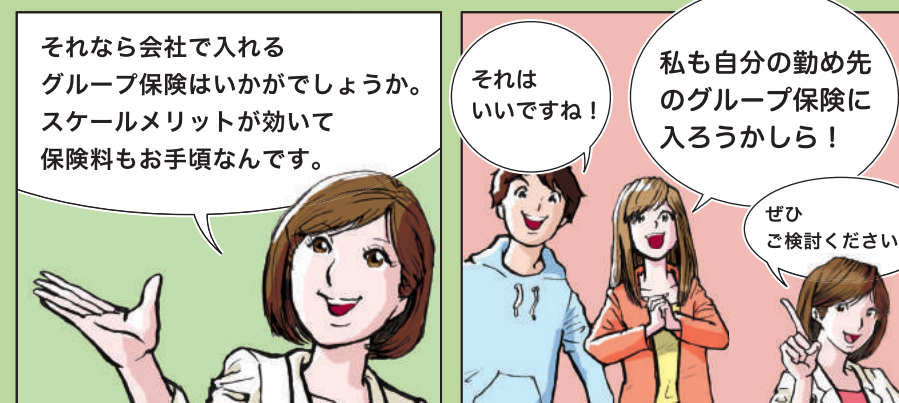
ファイナンシャルプランナーからの  
詳しい説明を映像でご紹介



詳しくは中面をチェック!

※当資料では団体定期保険をグループ保険と記載しています。

## 1 共働きの方にも



夫婦2人の加入保険金額の平均

約**1,628**万円

出典：(公財)生命保険文化センター「平成28年度生活保障に関する調査」

詳しくは  
動画で解説！



## 2 片働きの方にも



夫婦2人の加入保険金額の平均

約**1,332**万円

出典：(公財)生命保険文化センター「平成28年度生活保障に関する調査」

詳しくは  
動画で解説！



## 3 ひとり親の方にも



お子様にかかる教育費

約**1,160**万円

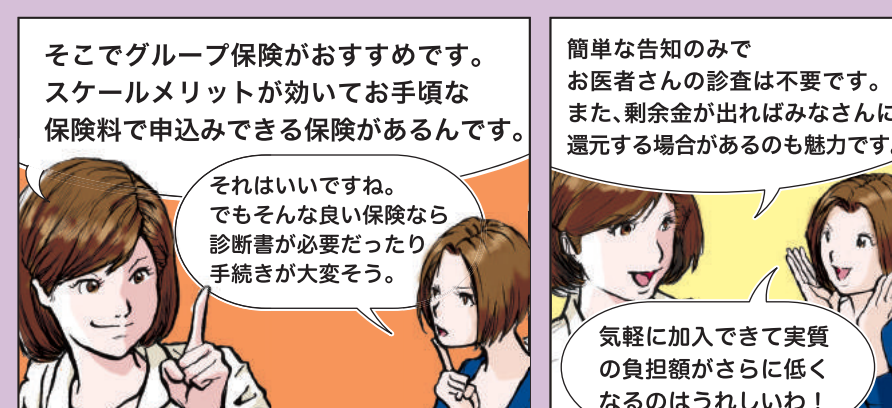
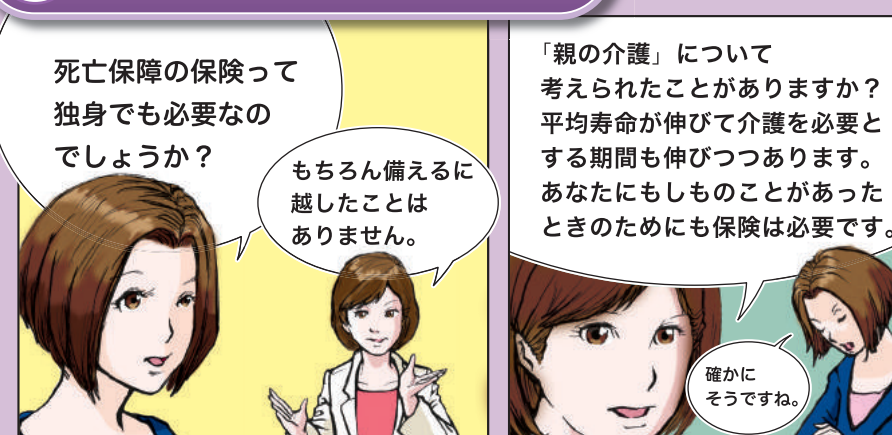
私立幼稚園、公立小中学校、私立高校、私立大学(文系昼間部)

出典：文部科学省「平成24年度子供の学習費調査」「私立大学等の平成25年度入学者に係る学生納付金等調査結果について」(独)日本学生支援機構「平成24年度学生生活調査報告」

詳しくは  
動画で解説！



## 4 シングルの方にも



両親にかかる介護費用

約**1,292**万円

要介護状態になった場合必要と考える資金額 初期費用約262万円+年間費用約206万円×年数(介護期間5年の場合)

出典：(公財)生命保険文化センター 平成24年度「生命保険に関する全国実態調査」

詳しくは  
動画で解説！



※1 企業(団体)によっては、ご家族が加入対象となっていない制度もあります。詳しくはパンフレットをご覧ください。 ※2 健康状態によっては、加入(増額)できない場合があります。 ※3 毎年保険契約(団体)ごとに収支計算を行い剰余金が生じた場合に、一定の基準に基づいて計算した配当金をお支払いします。したがって将来お支払いする配当金は変動し、0(ゼロ)となる可能性もあります。